

CHỦ ĐỀ 6 NGÀY - GIỜ, GIỜ - PHÚT, NGÀY  
- THÁNG



BÀI 29

NGÀY - GIỜ,  
GIỜ - PHÚT





a)

Một ngày có bao nhiêu giờ và một giờ có bao nhiêu phút nhỉ?

Một ngày có 24 giờ.

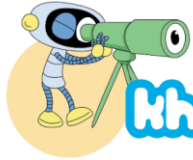
Một giờ có 60 phút.



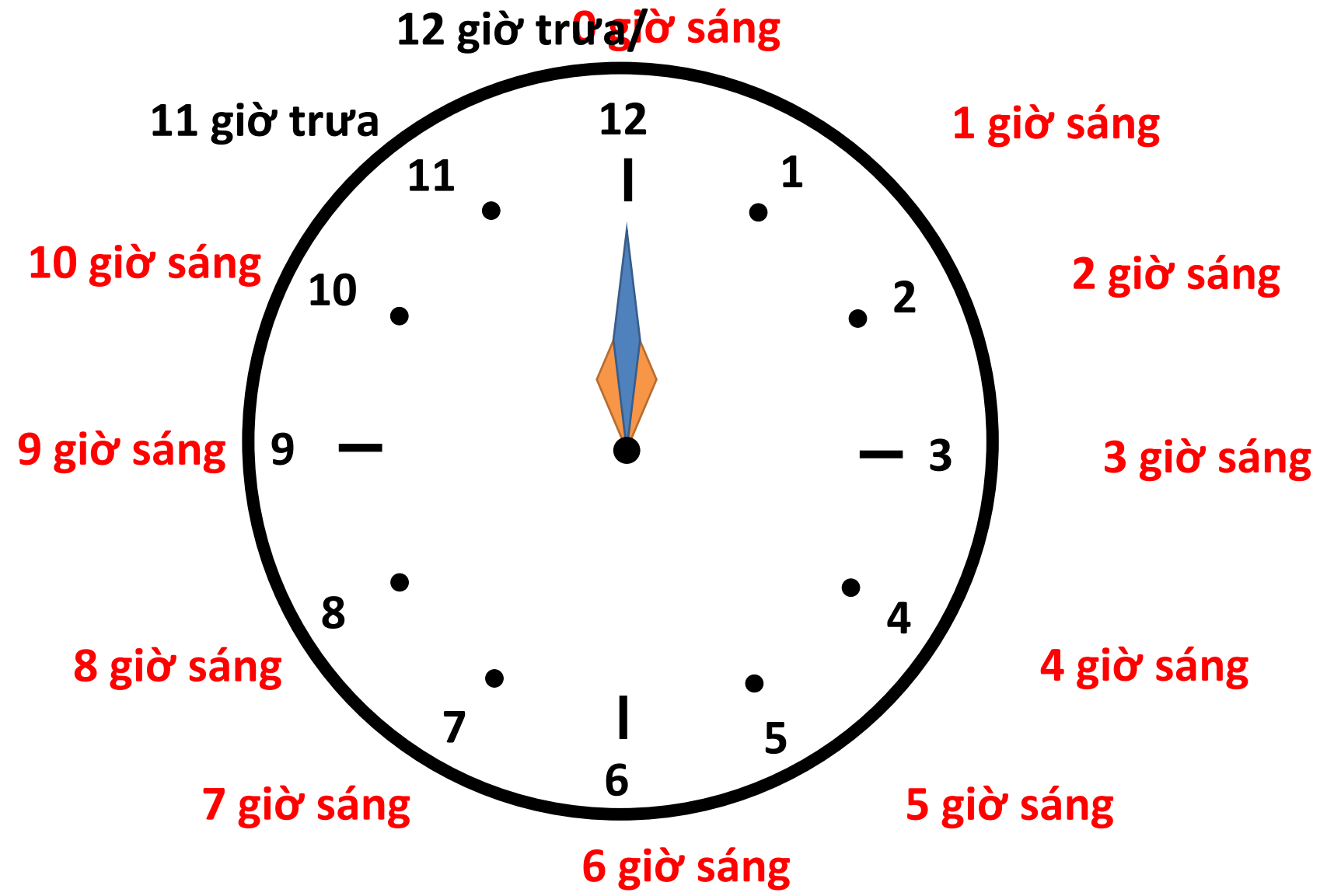


b) 24 giờ trong một ngày được tính từ 12 giờ đêm hôm trước đến 12 giờ đêm hôm sau.

Buổi	Các giờ đúng
Sáng	1 giờ sáng, 2 giờ sáng, 3 giờ sáng, 4 giờ sáng, 5 giờ sáng, 6 giờ sáng, 7 giờ sáng, 8 giờ sáng, 9 giờ sáng, 10 giờ sáng.
Trưa	11 giờ trưa, 12 giờ trưa.
Chiều	1 giờ chiều (13 giờ), 2 giờ chiều (14 giờ), 3 giờ chiều (15 giờ), 4 giờ chiều (16 giờ), 5 giờ chiều (17 giờ), 6 giờ chiều (18 giờ).
Tối	7 giờ tối (19 giờ), 8 giờ tối (20 giờ), 9 giờ tối (21 giờ).
Đêm	10 giờ đêm (22 giờ), 11 giờ đêm (23 giờ), 12 giờ đêm (24 giờ).



Khám phá





HOẠT  
ĐỘNG





# hoạt động

1 Số ?



Nam và bố đi câu cá  
lúc **4** giờ chiều.



Nam và bố đọc sách  
lúc **8** giờ tối.



Lúc **10** giờ đêm,  
Nam đang ngủ.



hoạt động

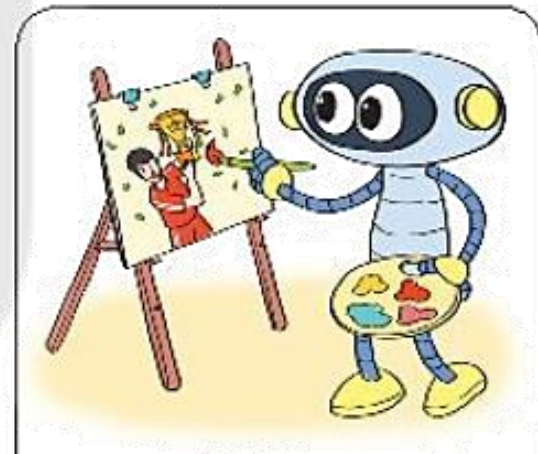
2 Tìm đồng hồ chỉ thời gian thích hợp với mỗi bức tranh.



Nam đi học lúc 7 giờ sáng.



Việt xem bóng đá lúc 7 giờ tối.



Rô-bốt vẽ tranh lúc 2 giờ chiều.



3 Chọn đồng hồ chỉ thời gian thích hợp với mỗi bức tranh.

a)



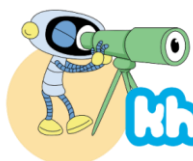
- A 11:00    B 23:00

b)



- A 03:00    B 15:00





# Khám phá

30 phút



5 phút

15 phút

5 phút

5 phút

5 phút

15 phút

5 phút

Nam vẽ cảnh mặt trời mọc lúc 5 giờ 15 phút sáng.



Mai vẽ cảnh mặt trời lặn lúc 5 giờ 30 phút chiều.



HOẠT  
ĐỘNG





1 Số ?

Mỗi bạn làm gì lúc mấy giờ?



Viết học bài lúc **8** giờ **15** phút sáng.



Nam làm bài tập lúc **2** giờ **30** phút chiều.



Mi ăn tối lúc **6** giờ **15** phút.



Lúc **10** giờ **30** phút Rô-bốt đang ngủ.



2 Tìm hai đồng hồ chỉ cùng thời gian vào buổi chiều, tối hoặc đêm.





3 Số ?

Nam làm gì  
lúc mấy giờ?



Nam học bài  
lúc **9** giờ **30** phút sáng.



Nam ở thư viện  
lúc **3** giờ **15** phút chiều.



Nam tan học lúc **4** giờ chiều.



Nam rửa bát  
lúc **7** giờ **15** phút tối.